

# ระบบการช่วยเหลือผู้ใช้งานระบบบริหารงานสารบรรณอิเล็กทรอนิกส์ แบบ Remote ทางไกล

เนื่องจากฝ่ายพัฒนาซอฟต์แวร์ สำนักคอมพิวเตอร์และเครือข่าย ซึ่งผู้พัฒนาและดูแลระบบการใช้งานระบบบริหารงานสารบรรณอิเล็กทรอนิกส์ ได้คำนึงถึงความสะดวกและรวดเร็วในการแก้ไขปัญหาระหว่างการใช้งาน จึงได้นำเอาโปรแกรม TeamViewer ซึ่งเป็นโปรแกรมสำหรับการ Remote หน้าจอคอมพิวเตอร์ระยะไกล ที่มีความสะดวกสบายในการใช้งาน ติดตั้งง่าย เพียงผู้ใช้งานระบบติดตั้งโปรแกรม Teamviewer ทางผู้ดูแลก็สามารถ Remote จากคอมพิวเตอร์จากสำนักคอมพิวเตอร์ไปอีกที่หนึ่งได้อย่างง่ายดาย โดยไม่ต้องเดินทางไปถึงที่เครื่องคอมพิวเตอร์ของท่าน ซึ่งจะช่วยให้ลดเวลาในการแก้ไขปัญหา รวมถึงได้เห็นสภาพการปฏิบัติงานจริงในหน้าจอของท่าน ซึ่งจะเพิ่มประสิทธิภาพในการพัฒนาระบบต่อไปในอนาคต

## วิธีการติดตั้งโปรแกรม Teamviewer

1. ดาวน์โหลดโปรแกรม Team Viewer (Version10) ตามลิ้งค์ที่ได้แจ้งไว้ทางหน้าเว็บไซต์ หรือ ดาวน์โหลดที่เว็บไซต์ Teamviewer

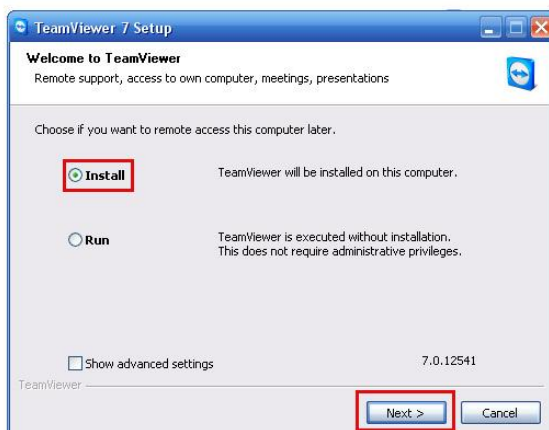
[http://download.teamviewer.com/download/TeamViewer\\_Setup\\_th.exe](http://download.teamviewer.com/download/TeamViewer_Setup_th.exe)



2. เมื่อดาวน์โหลดโปรแกรมเรียบร้อยแล้ว ดับเบิลคลิกที่โปรแกรม  ขึ้นมา เลือกกด RUN



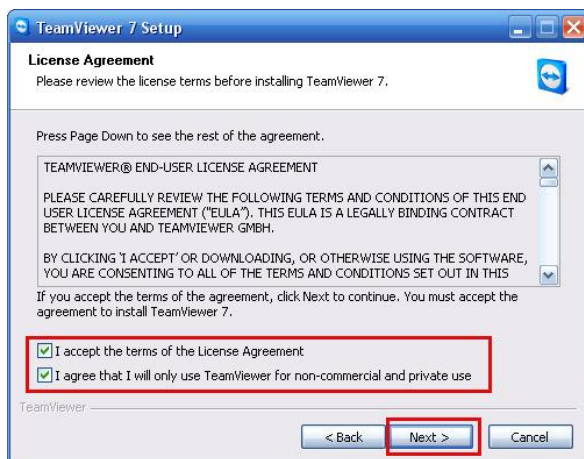
3. เลือก Install กด Next



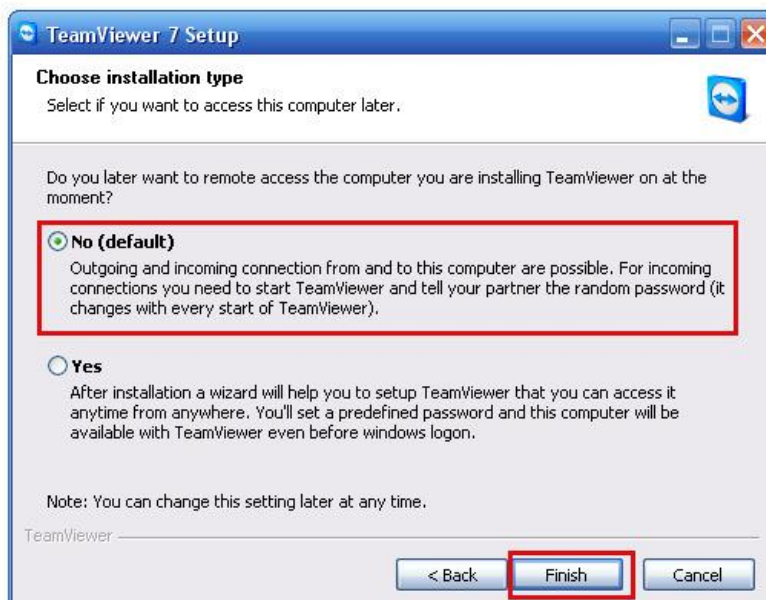
4. เลือก personal / non-commercial use กด Next



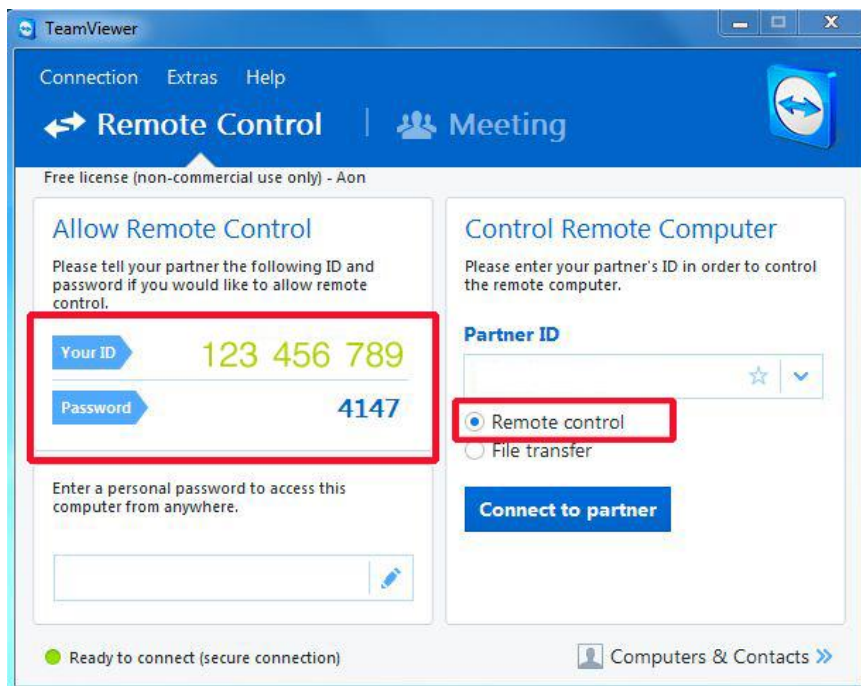
5. ตีเครื่องหมายถูกทั้ง 2 ช่อง กด Next



6. เลือก No (default) กด finish



7. รรระบบติดตั้งโปรแกรมสักครู่ เมื่อติดตั้งเรียบร้อยแล้วโปรแกรมจะปรากฏขึ้นมาที่หน้าจอ



สิ่งที่ผู้ใช้งานต้องแจ้งผู้ดูแลระบบเพื่อใช้ในการ Remote เข้าเครื่องของท่าน คือ

Your ID (ตัวเลข 9 ตัว) และ Password (ตัวเลข 4 ตัว)